

## AUTÓIPAR, AUTÓGYÁRTÁS

AZ AUTÓGYÁRTÁS EGY BONYOLULT ÉS ÖSSZETETT IPARÁG, MELY TÖBB SZÁZ BESZÁLLÍTÓ ÉS SZINTE VALAMENNYI EGYÉB IPARÁG (KOHÁSZAT, GÉPGYÁRTÁS, ELEKTRONIKA, ELEKTROTECHNIKA, MŰSZERIPAR, ÜVEGIPAR, VEGYIPAR) KÖZREMŰKÖDÉSÉVEL SZEMÉLY- ÉS TEHERGÉPKOCSIKAT GYÁRT. AZ AUTÓGYÁRTÁSBAN EGYESÜL AZ ADOTT KORBAN ELÉRHETŐ SZINTE ÖSSZES CSÚCSTECHNOLÓGIA. AZ IPARÁG, BÁR ÉVRŐL ÉVRE EGYRE TÖBB IPARI ROBOTOT ALKALMAZ, MÉG MINDIG JELENTŐS MUNKAADÓ.



# Bemutakozás

## Rólunk

A DigiCode Kft. vonalkód technikai eszközök és segédprogramok fejlesztője. Székhelye Budapesten található, több mint 2000 darabos termékkínálatával a közép-európai országokat látja el. Mint egy vevő-centrikus cég, állandóan figyeljük vásárlóink igényeit és visszajelzéseit. Ez megertermi az ösztönzést és a lehetőséget, hogy folyamatosan tökéletesíthessük rendszereinket és termékeinket, hogy a legjobb minőségű fogyasztói szoftvereket biztosíthassuk a piacon.

## Céges küldetés

*"Fokozza számítógépes élményeit a munkában, az otthonában, és a szórakozásban."* Küldetésünk teljesítésének módja, hogy vásárlóink számára egyszerű, hatékony, és könnyen használható eszközöket biztosítsunk és szoftvereket tervezzünk, fejlesszünk.

## Cégadatok

**Adószám:** 11885272-2-41

**Eu adószám:** HU11885272

**Bankszámlaszám:** 12025000-01167466-00100006

**Cégjegyzékszám:** 01-09-307420

**Székhely:** 1054 Budapest, Bank utca 6. II. em. 9.

**Swift kód:** UBRTHUHBXXX

**Iban szám:** HU18 1202 5000 0116 7466 0010 0006

## Elérhetőségeink

**Telefonszám:** +36 1 700 4460

**Központi e-mail cím:** [info@digicode.hu](mailto:info@digicode.hu)

**Pénzügy és megrendelés:** [szamla@digicode.hu](mailto:szamla@digicode.hu)

**Technikai segítség és szervíz:** [szerviz@digicode.hu](mailto:szerviz@digicode.hu)

**Iroda:** 1054 Budapest, Bank utca 6. II. em. 9.

## Szerzői jog

A Dokumentum, a Weboldal és a Weboldalon elérhető tartalom szerzői jogi védelem alatt áll. A dokumentumban található tartalom eltérő megjelölés hiányában a Szolgáltató szellemi tulajdona, illetve annak felhasználására jogosult.

A Weboldalról és a Dokumentumból bármely tartalmat átvenni csak a Szolgáltató Weboldalra való hivatkozással lehet, azzal a feltétellel, hogy az átvevő nem módosítja az eredeti tartalmat, megjelöli a szerzőt és a forrást, azaz a Weboldalra utaló egyértelmű hivatkozást minden közlésnél feltünteti, azt nem üzletszerűen használja fel.

## Online hivatkozások

[A cég weboldala](https://www.digicode.hu/) (https://www.digicode.hu/)

[Szerződési feltételek](https://www.digicode.hu/altalanos-szerzodesi-feltetelek) (https://www.digicode.hu/altalanos-szerzodesi-feltetelek)

[Jogi nyilatkozat](https://www.digicode.hu/jogi-nyilatkozat) (https://www.digicode.hu/jogi-nyilatkozat)

[A dokumentum Online elérhetősége](https://www.digicode.hu/vonalkod-rendszer/autoipar-autogyartas-bc6) (https://www.digicode.hu/vonalkod-rendszer/autoipar-autogyartas-bc6)

Cím: 1054 Budapest, Bank utca 6. II. em. 9.

Telefonszám: +36 1 700 4460

E-mail cím: [info@digicode.hu](mailto:info@digicode.hu)

**DIGICODE**  
VONALKÓDTECHNIKA POS CÍMKE

# MIRE HASZNÁLJUK AZ AUTÓIPARI CÍMKÉKET?



Az [autóipari címkék](#) felhasználása meglehetősen sokoldalú. Az alkatész-gyártástól kezdve egészen a logisztikán és adminisztráción át, megannyi feladatra használhatjuk őket. Általánosságban elmondható azonban, hogy az ipar minden egyes szegmense különböző alapanyagból készült, más-más minőségű címkék felhasználását igényli.

Most röviden és tömören bemutatjuk, a jelölőcímkék milyen feladatokat látnak el az autóiparban, és melyik munkára milyen anyagú, milyen minőségű alapanyagot érdemes választanunk.

## **Szállítmányok követése**

Az autóipar meglehetősen bonyolult ellátási láncsal dolgozik. Egy gyárhoz rengeteg beszállítótól érkehetnek alkatrészek. Ezt a rendszeres anyagmozgást pedig valamilyen módon kontrollálni, követni, rendszerezni kell. Erre a legegyszerűbb módot a tekerceses címke alkalmazása jelenti.

A címkéket használhatjuk termékazonosítóként, nyomon követjük velük az alkatrészek gyáron belüli mozgását, meghatározhatjuk rendeltetési helyüket, és számos, fontos adat tárolásában lehetnek hasznunkra.

A tekerceses címke kiválóan alkalmas egyszerű sorszámozásra, vagy az adminisztrációs feladatok ellátásához használható egyszerűbb, illetve bonyolultabb vonalkódok megjelenítésére is, hiszen jól olvasható, kontrasztos szöveget nyomtathatunk rá.

Az irodában, a raktárban, és bizonyos feladatok ellátására akár a gyártósoron is tökéletesen alkalmazható.

## **Alkatrészek jelölése**

Az autókba kerülő alkatrészek jelölésének egyik legnépszerűbb módja az azonosító címke használata. Az alkatrészekre kerülő figyelmeztető címkék esetében azonban fontos, hogy tartós, extrém hőingadozást tűrő, szennyeződésnek ellenálló alapanyagokból készüljenek.

Illetve az sem utolsós szempont, hogy texturált és olajos felületen is megtapadjanak, hiszen egy működő autóban évekig, vagy akár évtizedekig is olvashatónak kell maradniuk.

Éppen ezért az autóipari alkatrészeket általában speciális, [műanyag alapú címkékkel](#) jelölik, melyeket sok esetben külön felületi védőréteggel kezelnek annak érdekében, hogy megvédjenek az olajtól, portól, kopástól vagy különböző vegyszerek hatásaitól.

## **Járművön belüli címkék**

Ha autónkban figyelmesen körbenézünk, rájövünk, hogy jelölőcímkékkel nem csak a motorháztető és a karosszéria

alatt, de akár az utastérben is találkozhatunk. A járművön belüli matricák funkciója és anyaga is sokféle lehet.

A papíralapú figyelmeztető- és sorszám címkék mellett találkozhatunk olyan, rugalmas anyagból készülő jelölőcímkékkel, mint a légszák címke, de a poliészter alapú használati utasítás címkék használata is gyakori.

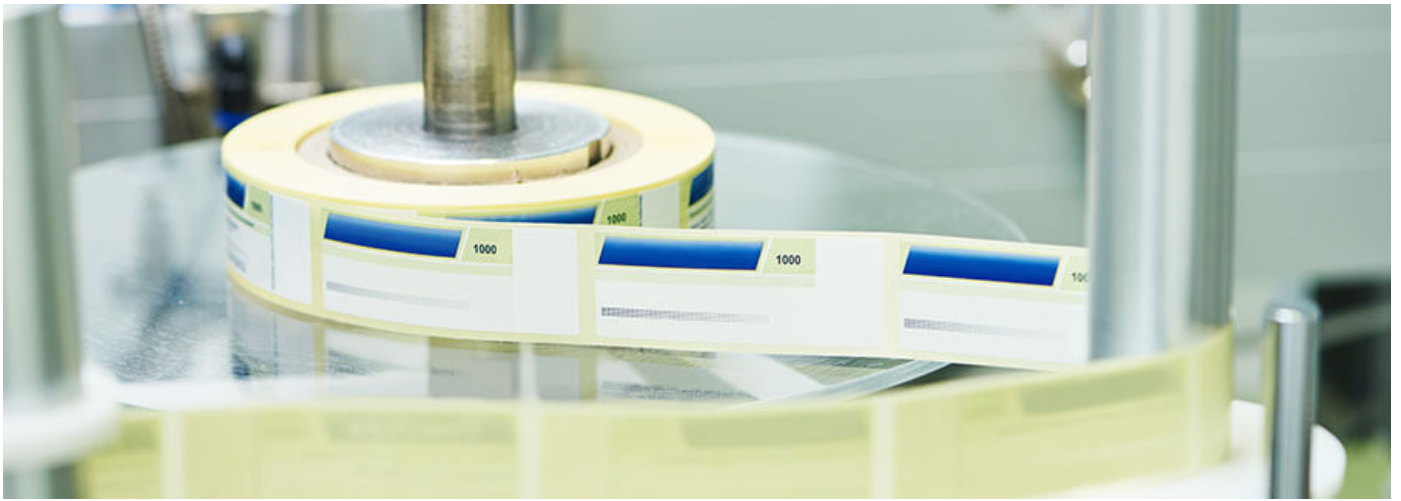
A járművön belüli címkék alapanyaga tehát változó lehet. Papírból, poliészterből, vagy más, speciális megoldással is készülhetnek. Azonban a legtöbb esetben megegyezik bennük, hogy a gyártók olyan, hosszan tartó, minőségi alternatíva kiválasztására törekednek, mely nem csak strapabíró, de a biztonságtechnikai előírásoknak is maradéktalanul megfelel.

## **Milyen a jó autóiipari címke?**

A jó autóiipari címke legfőbb ismérve ellenálló képessége és tartóssága. A minőségi autóiipari címke sima, texturált és olajos felületekhez is tökéletesen tapad, ellenáll a magas hőmérsékleteknek, a kopásnak, a vegyi anyagoknak, valamint az alkatrész teljes életciklusa alatt olvasható marad.

Címkézéssel az egyedi alkatrészek minden tulajdonságát, sorozatszámát, műszaki paramétereit megjeleníthetjük a termékeinken. Az alkatrészek megfelelő címkézésével azonban gyártók nem csak a követhetőséget teszik egyszerűbbé, de a kritikus biztonsági és üzemeltetési információk feltüntetésével garantálják, hogy az általuk gyártott kellékek megfelelnek a környezetvédelmi és biztonsági előírásoknak.

# CÍMKÉZÉS EXTRÉM KÖRÜLMÉNYEK KÖZÖTT – EZEK AZ IPARÁGAK IGÉNYELNEK SPECIÁLIS MEGOLDÁSOKAT



Egy termékre kerülő matrica sokféle lehet. Igényeinktől függően használhatunk egyszerű, papír alapú tekerces címkét, etikettet, vagy sokkal strapabíróbb, időálló alternatívákat is.

Ez már csak azért is fontos, mert bizonyos iparágak különleges megoldásokat igényelnek, melyek nem csak az időjárásnak, de a víznek, a hőnek, vagy akár a vegyszerek hatásának is képesek hatékonyan ellenállni.

Raktárkészletünkön rengeteg különleges címkefajta megtalálható. Az autóiipari matricáktól kezdve, egészen az egészségügyben alkalmazható megoldásokig. Most bemutatunk néhány olyan ipari ágazatot, melyben fontos, hogy tökéletes minőségű, tartós címkéket használjunk termékeink jelölésére.

## Vegyipar

A vegyipari vállalatok munkatársainak nap, mint nap rengeteg veszélyes anyaggal kell dolgozniuk. Fontos, hogy ezeket a termékeket úgy tudják megjelölni, hogy a címkék a különböző savas, vagy épp lúgos, maró hatású vegyszerekkel szemben is ellenállóak legyenek.

Ezek a címkék ugyanis rendkívül fontos információkat hordoznak, melyeknek sokáig olvashatónak kell lenniük, mind a munka jellege, mind pedig a törvény által előírt szabályzások miatt.

## Autóiipar és elektronika

Nem csak a vegyiparban fontos az, hogy jó minőségű, extrém körülmények közt is helytálló címkéket használjunk. Az autógyártásban is több olyan munkafolyamat akad, melyben kritikus szerep jut a jelölésnek.

Az autóiipari címkéket alkatrészek címkézésére, külső és belső jelölésre, vagy figyelmeztető és azonosítási funkciók betöltésére egyaránt használjuk. Ezekben a címkékben közös, hogy az autó élettartama alatt olvashatónak/azonosíthatónak kell maradniuk.

Éppen ezért gyártásuk során rendkívül masszív alapanyagot és időálló nyomtatási technológiát kell alkalmazni, akár a jármű belsejében (pl. légzsák), akár motorháztető alatt, akár a különböző nyílásokban használt jelölőcímkékről beszélünk.

Hasonló a helyzet az elektronikai cikkek gyártó cégeknél is, hiszen a különböző alkatrészek, kábelek, tartozékok

címkézése szintén olyan megoldást igényel, ami egyaránt ellenáll az idő vasfogának és a környezeti hatások okozta amortizációnak is.

## Egészségügy

A jelölőcímkéket, akár csak más iparágakban, az egészségügyben is rengeteg dologra használhatjuk. Kémcsövek, gyógyszerek jelölésére, vagy akár a betegek adatainak egyszerű és hatékony tárolására is kiválóan használhatók.

De [korábban már foglalkoztunk azzal is](#), mennyire jó szolgálatot tesz az egészségügyben a vonalkódos adminisztráció lehetősége. Ahhoz azonban, hogy ez simán menjen, tökéletes minőségű címkékre van szükségünk.

## Élelmiszeripar

Habár az élelmiszeripar kevésbé igényel strapabíró címkézési megoldásokat, mint a vegyipar vagy az egészségügy, de akadnak itt is olyan speciális elvárások, melyeket az egyszerű tekerceses címke nem feltétlenül tud teljesíteni.

Bizonyos esetekben a matricák ugyanis közvetlenül a zöldségre vagy a húsrúra kerülnek, így másféle ragasztót igényelhetnek, mint egy dobozra, üvegre, vagy épp műanyag flakonra kerülő címke.

Ráadásul az is fontos, hogy bizonyos termékek esetében a törvény által előírt adatok (pl. úrtartalom, összetevők) jól olvashatók legyenek, így a szállítás és tárolás sem szabad, hogy kárt tegyen az élelmiszeripari címkékben.

### Nálunk minden iparághoz megtalálja a megfelelő megoldást

Webáruházunkban a legjobb minőségű alapanyagok és címkenyomatók közül válogathat, melyek [különleges feladatok ellátására](#) is képesek. Ha pedig szeretne egyedi, igényeihez igazodó [címkét gyártatni](#), mi ebben is készséggel állunk rendelkezésére.

# HOGYAN EGYSZERŰSÍTSÜK A CÍMKÉZÉST EGY ÖSSZETETT AUTÓIPARI LÁNCSBAN?



Az autóipar bonyolult ellátási láncokkal rendelkezik, amely egyre összetettebb a beszállítók széles körével, ideértve az OEM-eket, az alsó szintű beszállítókat, a raktár- és szállítási menedzsereket, a forgalmazókat, a kiskereskedőket és a végfelhasználókat. Ennek az anyag áramlásnak az alapja a tekerccses címke, amely a termék azonosítójaként szolgál, meghatározza a rendeltetési helyét, és számos olyan adatot tartalmaz, amelyek szükségesek ahhoz, hogy sikeresen megkaphassák és feldolgozzák. Minden lépéshez pontos vonalkód-címkézés szükséges a gyorsabb, hatékonyabb feldolgozáshoz, valamint az út mentén számos alkatrész és egység pontos nyomon követéséhez. Mivel a címkén feltüntetett adatok elkerülhetetlenül visszatérnek a leltárba, a WIP-be vagy a raktározási rendszerbe, ez a legfontosabb eleme a jelenlegi leltár pontos pillanatfelvételének biztosításában. A **tekerccses címke** pontatlanságának költsége jelentős, ám a legtöbb vállalat nem képes hatékonyan mérni és kezelni ezeket az adatokat. A címke pontosságának javításában az elmúlt években jelentős előrelépések voltak, és sok vállalat meg lepőde ha ezen adatok végeredményével tisztában lennének. Például egy vállalat nemrégiben megállapította, hogy az ellátási láncban lévő leltár pontos és folyamatos perspektívája - amelyet a címkéből gyűjtött adatok valósítanak meg - lehetővé tenné, hogy a biztonsági készlet konzervatív módon három nappal kevesebbre lenne elegendő, akkor több millió dollár tőkét szabadítana fel.

Ugyanakkor a vállalatok egyre gyorsabban növekvő ügyfélspecifikus követelményekkel foglalkoznak. Egyre több ügyfelet lát (függetlenül attól, hogy az OEM-k, a következő beszállítók vagy a viszonteladók), hogy a címkéjükhez grafikát, lefordított szöveget, márkát és még több adatot is hozzá kell adni. Ennek eredményeképpen egyre növekvő igénybevételnek és költségesnek bizonyult a megfelelő címkék létrehozása és karbantartása - mivel egyes vállalatok a megdöbbentő mennyiségű címke sablonokat kezelték, hogy ezeket a követelményeknek elegendő tegyenek. A komplexitás növelése egyre növekvő számú redundanciát jelent, mivel a vállalatok globális helyszíneken különböző diszkrét címkézési megoldásokra támaszkodnak, amelyek mindegyike ugyanolyan címke elrendezést és karbantartást biztosít. Egyes vállalatok ugyanazt a megoldást használják különböző címkézési megoldásokra különböző célokra: elosztó címkék egy üzlethelyiség címkével ellátva. Ez a megközelítés lefoglalja az erőforrásokat, szemben a folyamatok egyszerűsítésével és a hatékonyság növelésével a komplex globális ellátási láncban. Ha túl tudunk lépni a címke tervek sokaságán és egyszerűsítjük, az elvezet a szabványosított vállalati címkézési megoldás üzleti előnyeire. A címkézés holisztikus, integrált megközelítésével az autóipari vállalatok gyorsan reagálhatnak az új és változó követelményekre. Az **autóipari címkézés** fenntartja a címkézési konzisztenciát az ellátási lánc egész területén. A dinamikus, adatvezérelt képességek lehetővé teszik az OEM-ek, beszállítók és még a raktárforgalmazók számára, hogy átvegyék az irányítást a címkézésről - kevesebb sablon számokkal -, és drasztikusan csökkentik az általános karbantartást és az ehhez kapcsolódó költségeket.

Cím: 1054 Budapest, Bank utca 6. II. em. 9.  
Telefonszám: +36 1 700 4460  
E-mail cím: [info@digicode.hu](mailto:info@digicode.hu)

**DIGICODE**  
VONALKÓDTECHNIKA POS CÍMKE